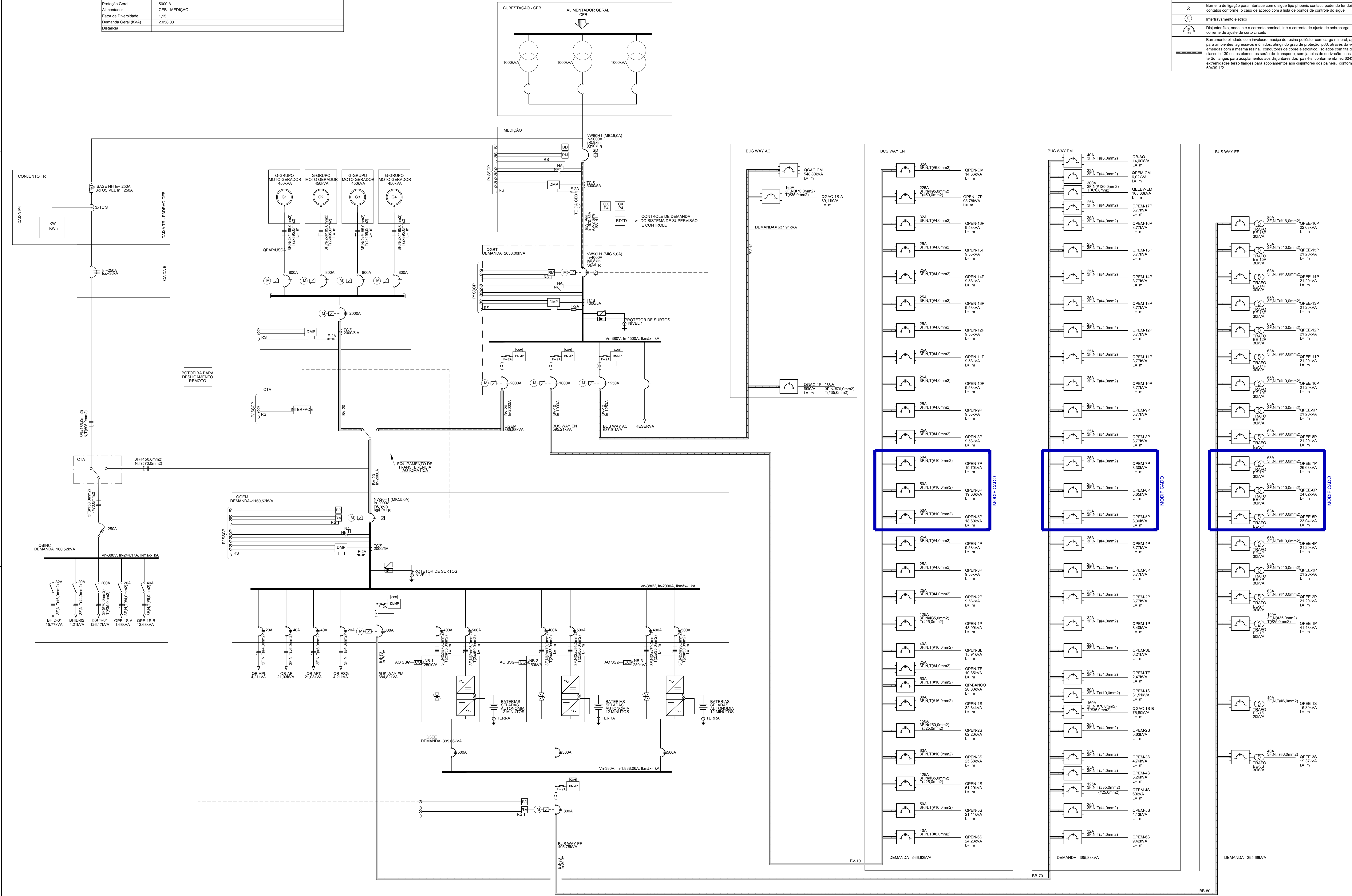


POTÊNCIAS		VALORES		Designação	
Circ. nº	Potência Ativa (kW)	Potência Instalada (kVA)	Corrente Demandada (A)	BUS WAY (kA)	Disjuntor (kA)
1	582,62	651,88	666,62	8V-10	1000
2	574,12	637,91	637,91	8V-12	1250
3	1.697,12	1.973,78	1.160,52	8V-20	2000
4	0,00	0,00	0,00		0
5	0,00	0,00	0,00		0
6	0,00	0,00	0,00		0
TOTAL	2847,86	3163,50	2365,09	8V-41	5000

VALORES		Designação	
Fator de Potência	Fator de Demanda	Fator de Potência	Fator de Demanda
0,88	0,87	0,88	0,87
0,90	0,90	0,90	0,90
0,92	0,92	0,92	0,92
0,93	0,93	0,93	0,93
0,95	0,95	0,95	0,95

Tensão 380/220V	
Designação	Valor
Corrente de curto circuito	3.937,65
Corrente Demandada (A)	4.812,27
Proteção Geral	500 A
Alimentador	CEB - MEXIÇÃO
Fator de Diversidade	1,15
Demanda Geral (kVA)	2.058,03
Distância	

NOTAÇÕES	SIMBOLOGIAS	NOTAS
Letra sequencial utilizada quando existir mais de um quadro de mesmo tipo.	Simbolo indicativo de disjuntores motorizados.	1 - TODOS OS CABOS SERÃO DO TIPO "LSP" COM BAIXA EMISSÃO DE FUMAÇA, GASES TÓXICOS E CORROSIVOS.
Plano de instalação.	Gráfico de derivação para bus-way com disjuntor, o mesmo deve garantir a estabilidade com os cabos.	2 - TODOS OS CABOS NÃO COTADOS SÃO DE 2,5mm².
Convenção de carga RL: Alimentação; EM: energia; EN: energia normal; E: energia estabilizada; AC: ar condicionado.	Transformador de potência a seco 1380V/380/220V - padrão CEB.	3 - OS QUADROS ELÉTRICOS DEVEM SER FABRICADOS DE ACORDO COM A NORMA ABNT NBR 60439-1/60439-3 PRODUTO DE REFERÊNCIA, PRIMA E SEGUNDA FASES DE ACIONAMENTO ELÉTRICO, OU TECNICAMENTE EQUIVALENTE.
Quadro de distribuição (equivalente para sistemas distribuídos, de quadro terminal).	Disjuntor tripolar com proteção apenas contra curto circuito.	4 - TODOS OS DISJUNTORES DOS CIRCUITOS QUE ALIMENTAM OS BLOCOS AUTÔMOMOS, DEVEM POSSUIR DISPOSITIVO PARA SINAL DE STATUS.
Numeração sequencial do circuito.	Grupo motor desligar + gerador síncrono, 45kVA contínuo.	5 - TODOS OS CONDUTORES DO MESMO CIRCUITO NOS DUTOS E CAIALETAS, DEVEM SER INSTALADOS EM TRIPLO.
Convenção de carga RL: Alimentação; EM: energia; EN: energia normal; E: energia estabilizada; AC: ar condicionado.	Contator de baixa tensão.	6 - TODOS OS CIRCUITOS DEVERÃO SER IDENTIFICADOS COM AMARRAS NAS DUAS PONTAS E COM ETIQUETAS NOS ESPALHOS E NOS DISJUNTORES.
	Botona de trip para desligamento do disjuntor.	7 - TODA EMENDA DEVERÁ SER ESTANDEADA E ISOLADA COM FITA AUTO-ADESIVA E FITA ISOLANTE COMUM.
	Transformador de potência.	8 - AS LÂMPADAS DE DESCARGA TERÃO REATOR COM DISTRIBUIÇÃO HARMÔNICA MENOR DE 10% E FATOR DE POTÊNCIA ACIMA DE 0,92.
	Transformador de corrente.	9 - OS QUADROS DEVERÃO TER DIMENSÕES E FORMA CONSTRUTIVA QUE PERMITAM ATENDER AO LAYOUT PROPOSTO. TODOS OS QUADROS SÃO INDICADOS TERÃO FORMA CONSTRUTIVA 2B.
	Relé microprocessado com porta de comunicação tipo RS-485 ou RS-232 com as seguintes funções: Proteção instantânea; Proteção por tempo de resfriamento; Unidade de teste; Capacidade de concentrar informações de outros relés; Bloqueio por zona e seletividade; Informações de status e teste de manutenção.	10 - OS QUADROS DE DISTRIBUIÇÃO DEVEM SER ENTREGUES COM A SEGUINTE ADVERTÊNCIA CONFORME NORMA ABNT - NBR 6140:
	Botona de desligamento.	1. QUANDO UM DISJUNTOR DO FUSÍVEL ATUA, DESLIGANDO ALGUM CIRCUITO OU A INSTALAÇÃO INTERA, A CAUSA PODE SER UMA SOBRECARGA OU CURTO-CIRCUITO. DESLIGAMENTOS FREQUENTES SÃO SINAL DE SOBRECARGA. POR ISSO, NUNCA TROQUE SEUS DISJUNTORES OU FUSÍVEIS POR OUTROS DE MAIOR CORRENTE (MAIOR AMPERAGEM) SIMPLEMENTE, COMO REGRA, A TROCA DE UM DISJUNTOR POR OUTRO DE MAIOR CORRENTE REQUER, ANTES, A TROCA DOS FIOS E CABOS ELÉTRICOS, POR OUTROS DE MAIOR SEÇÃO (BITOLA).
	Dispositivo de multimedida e proteção microprocessado com porta de comunicação tipo RS-485 ou RS-232, cujos transformadores (V, A, W, Hz) estão incluídos no próprio dispositivo, com as seguintes funções: Medição; Tensão (V); Corrente (A); Potência (W); Demanda; Consumo; Freqüência (Hz); e F. Pot. (cosφ); Proteção: Falta inversão ou desequilíbrio de fase, subtenção tensão.	2. DA MESMA FORMA, NUNCA CRIE TROCA DE MAIOR CORRENTE (MAIOR AMPERAGEM) SIMPLEMENTE, COMO REGRA, A TROCA DE UM DISJUNTOR POR OUTRO DE MAIOR CORRENTE REQUER, ANTES, A TROCA DOS FIOS E CABOS ELÉTRICOS, POR OUTROS DE MAIOR SEÇÃO (BITOLA).
	Fusível extratubo.	3. EM CASO DE DESLIGAMENTO SEM CAUSA APARENTE, SE OS DESLIGAMENTOS FOREM FREQUENTES E, PRINCIPALMENTE, SE AS TENTATIVAS DE REFEIÇÃO A CHAVE NÃO FOREM ÉTICAS, ISSO SIGNIFICA, AUTO PROVAVENTEMENTE, QUE A INSTALAÇÃO ELÉTRICA APRESENTA ANOMALIAS INTERNAS, QUE SÓ PODEM SER IDENTIFICADAS E CORRIJIDAS POR TÉCNICOS QUALIFICADOS. A DESATIVACÃO OU REMOÇÃO DA CHAVE SIGNIFICA A ELIMINAÇÃO DE MEDIDA PROTETORA CONTRA CHOQUES ELÉTRICOS E RISCO DE VIDA PARA OS USUÁRIOS DA INSTALAÇÃO.
	Contatos auxiliares NA e NF.	11 - COMPLEMENTA ESTE PROJETO, O CADENHO DE ENCARREGOS E ESPECIFICAÇÕES TÉCNICAS.
	Botona de ligação para interface com o sinal tipo phoenix contact, podendo ter dois ou mais contatos conforme o caso de acordo com a lista de pontos de controle do sigue.	12 - ANTES DE SER INICIADA A EXECUÇÃO, DEVERÁ SER REALIZADA VERIFICAÇÃO "IN-LOC", DE TODOS OS ENCAMINHAMENTOS DAS INSTALAÇÕES E DOS ESPAÇOS DESTINADOS AOS EQUIPAMENTOS, INFORMANDO A FISCALIZAÇÃO, EVENTUAIS INTERFERÊNCIAS QUE SEJAM DETECTADAS.
	Intertravamento elétrico.	13 - SERÁ DE RESPONSABILIDADE DA CONTRATADA A SELEÇÃO FINAL DOS EQUIPAMENTOS E MATERIAIS SEREM EMPREGADOS NA OBRA, DE ACORDO COM AS CARACTERÍSTICAS TÉCNICAS APRESENTADAS NOS DESENHOS E CADENHO DE ENCARREGOS QUE COMPÕEM O PROJETO.
	Disjuntor tipo "on-off" a corrente nominal, 4 a corrente de ajuste de sobrecarga e 100 a corrente de ajuste de curto circuito.	14 - SERÁ DE RESPONSABILIDADE DA CONTRATADA A COMPROVAÇÃO DA EQUIVALÊNCIA TÉCNICA DOS MATERIAIS E EQUIPAMENTOS QUE A MESMA SE PROPÕE A FORNECER PARA ATENDER AOS REQUISITOS DE PROJETO.



PROJETO		REVISÃO	
Nº	DESCRIÇÃO	DATA	RESP.
4			
3			
2			
1			
0	EMISSÃO INICIAL	CAMILA	24.11.16

E L É T R I C A

CLIENTE: SESI CONSELHO NACIONAL		CIDADE: BRASÍLIA-DF	
RESPONSÁVEL LEGAL: ENF. ELÉTRICISTA - CAMILA SILVA MACHADO		ETAPA: EXECUTIVO	
AUTOR DO PROJETO: ENF. ELÉTRICISTA - CAMILA SILVA MACHADO		CREA: 161.887 / D-465	ESCALA: INDICADA
CO-AUTOR DO PROJETO:		CREA:	ÁREA TOTAL:
RESPONSÁVEL TÉCNICO DA OBRA:		CREA:	VISTO:

CONTEÚDO: SESI CN DIAGRAMAS, SIMBOLOGIAS E NOTAS.		FOLHA: ELE 11/12
ARQUIVO: 11-SESI-CN-DIAGRAMAS-ELE-11-12-0.dwg		DATA: NOVEMBRO/2016

NOTA: OS DISJUNTORES DOS QUADROS GERAIS TÊM QUE TER DOIS CONTATOS NA E NF PARA INTERLIGAÇÃO COM A AUTOMAÇÃO.